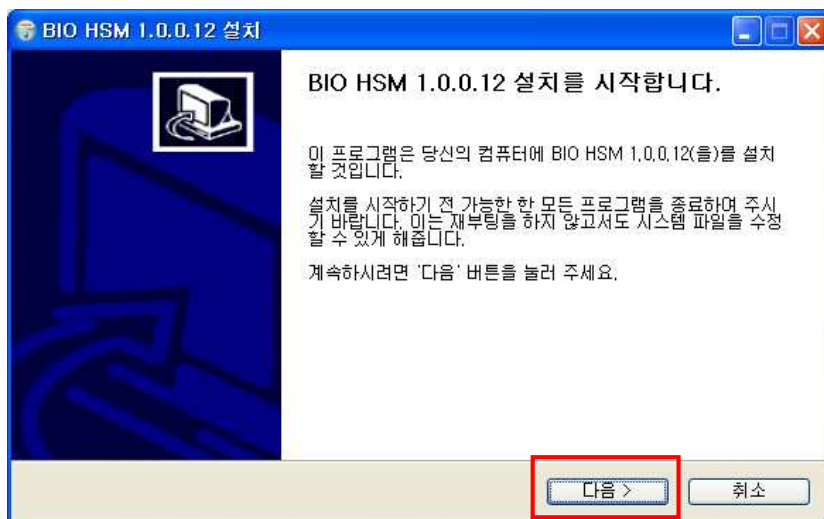


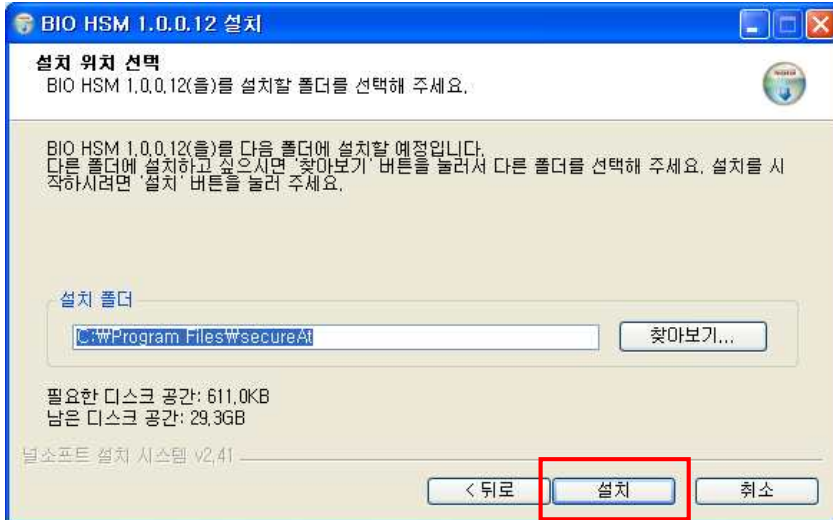
지문 보안토큰 구동 프로그램 설치 매뉴얼.(XP)

1. 씨큐어에이티 홈페이지(www.secureat.co.kr) 접속하여 고객센터/다운로드에서 지문인증 보안 토큰 구동 프로그램을 다운 로드 하시기 바랍니다.

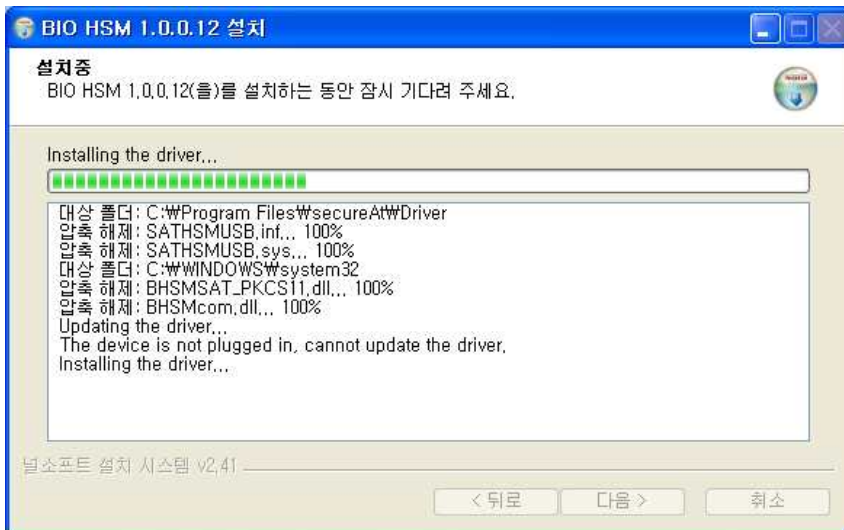


2. 다운로드한 프로그램을 실행 합니다.

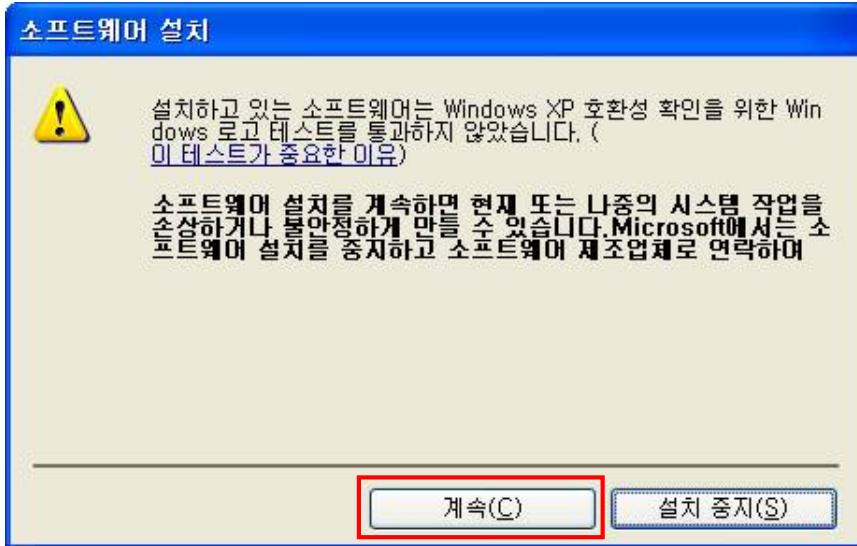




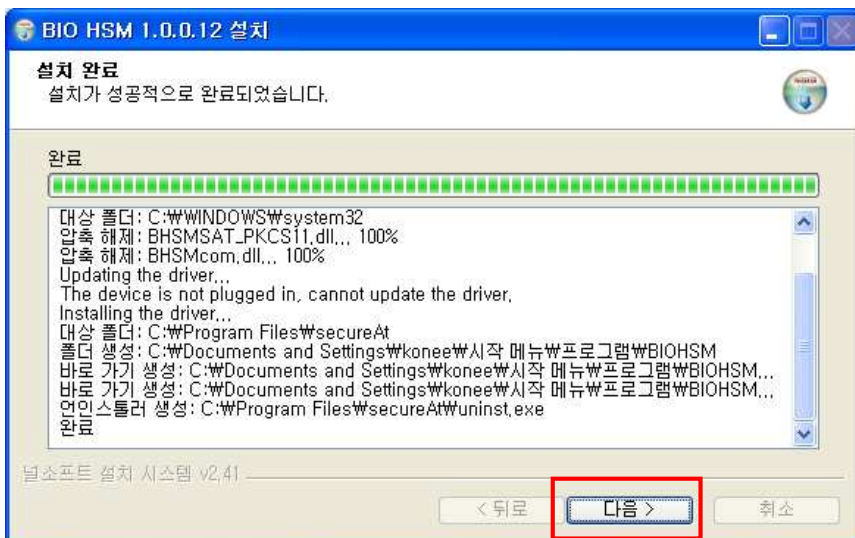
3. 설치 버튼을 클릭합니다.



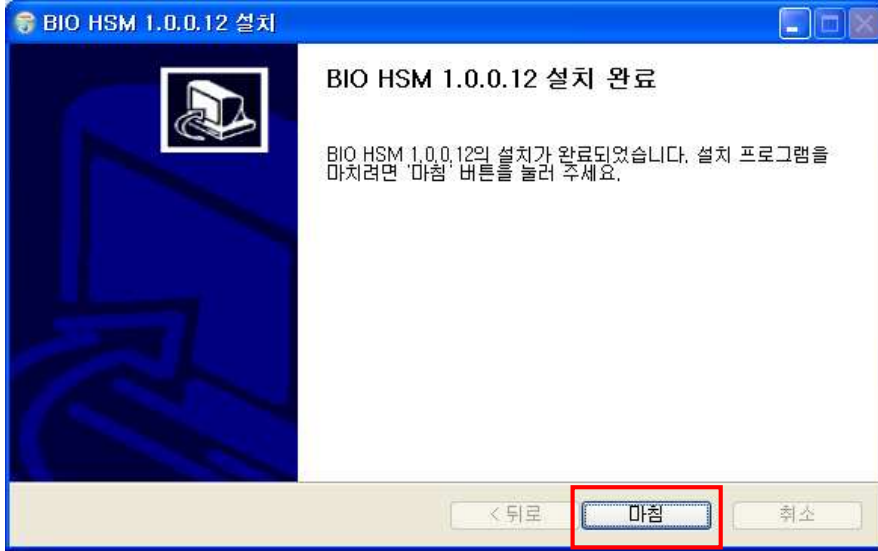
4. 디바이스 드라이버를 설치 하기 위하여 "소프트웨어 설치" 창이 나타나면 "계속"을 선택 한다.



5. 프로그램 설치가 완료되면 다음 버튼을 클릭합니다.

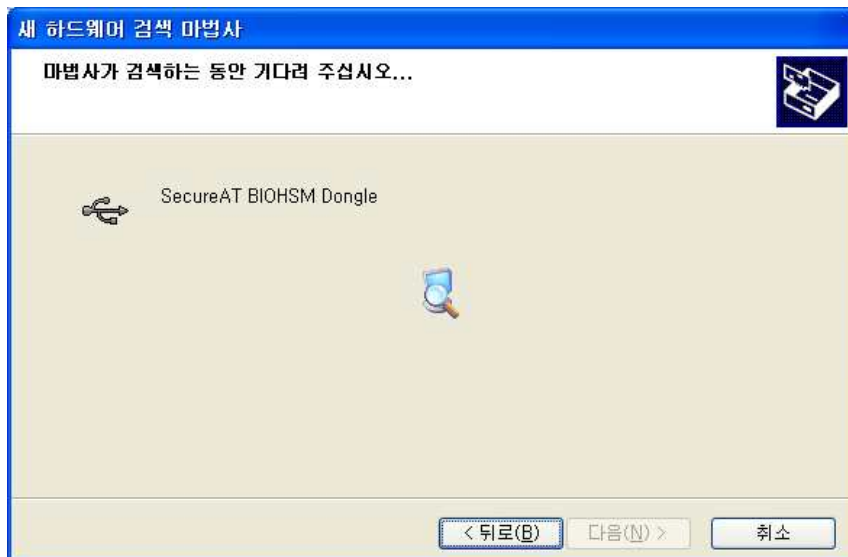
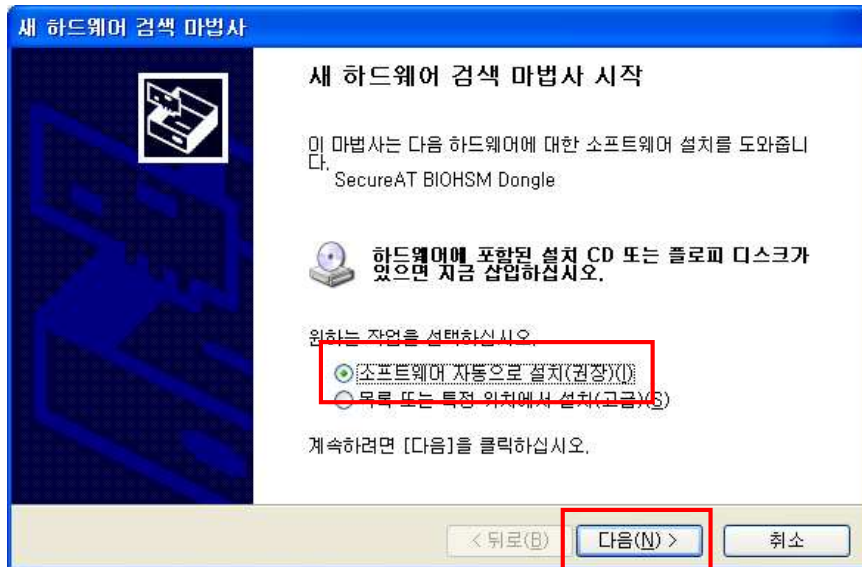


6. 마침 버튼을 클릭 하여 프로그램 설치를 종료 합니다.

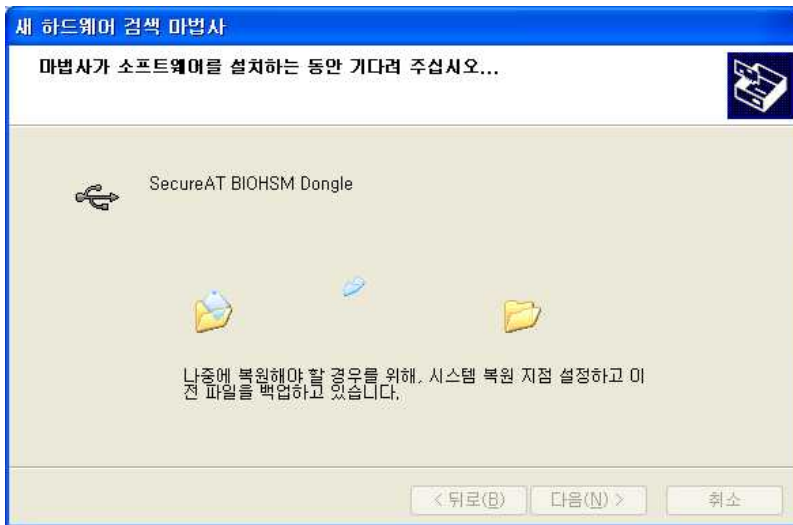
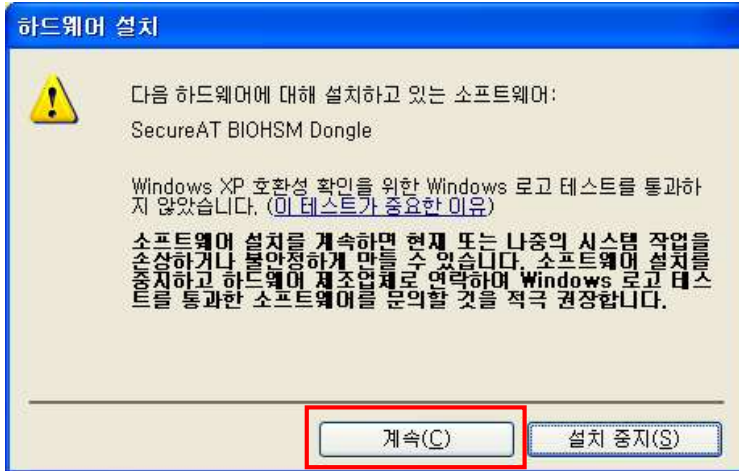


지문인증 보안토큰 연결

1. 지문 인식 보안토큰을 PC의 USB 포트에 연결 하면 다음과 같이 새 하드웨어 검색 마법사가 기동 됩니다. "소프트웨어 자동으로 설치"를 선택 하시고 다음을 클릭 하시기 바랍니다.



2. 하드웨어 설치 창이 나타나면 계속 버튼을 클릭 하시기 바랍니다.



3. 하드웨어에 대한 소프트웨어 설치가 끝나면 마침 버튼을 클릭 하여 마법사를 종료 합니다.

